

LEGENDA MATERIÁLŮ A HMOT :

STÁVAJÍCÍ KONSTRUKCE

SKLADBY KONSTRUKCÍ

SKLADBA STŘECHY [S1]

SOUVRSTVÍ ŽIVÝCHÝCH PÁSŮ  
TEPELNÁ IZOLACE EPS POLYSTYRÉN tl. 50 mm  
ŽELEZOBETON tl. 70 mm (nad vlnou)  
TRAPEZOVÝ VŠZ PLECH  
OCELOVÝ STŘEŠNÍ VAZNIK

SKLADBA STŘECHY [S2]

ŽIVÝCHÝ PÁS  
PVC FOLIE  
SEPARAČNÍ VRSTVA - GEOTEXTILIE  
SOUVRSTVÍ ŽIVÝCHÝCH PÁSŮ  
TEPELNÁ IZOLACE EPS POLYSTYRÉN tl. 50 mm  
ŽELEZOBETON tl. 70 mm (nad vlnou)  
TRAPEZOVÝ VŠZ PLECH  
OCELOVÝ STŘEŠNÍ VAZNIK

SKLADBA STŘECHY [S3]

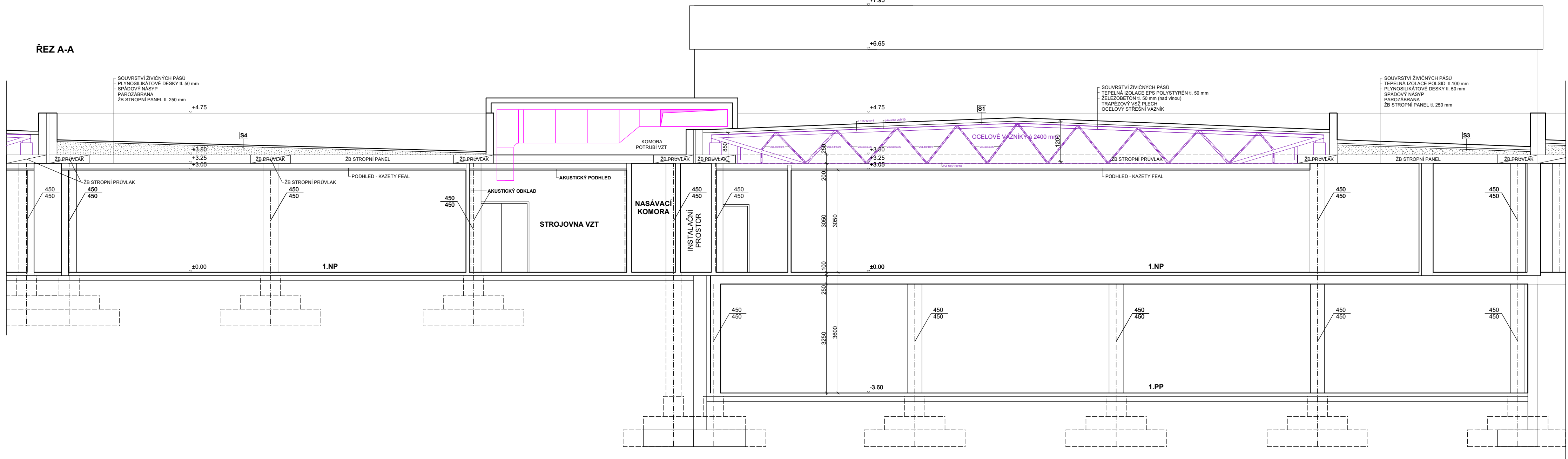
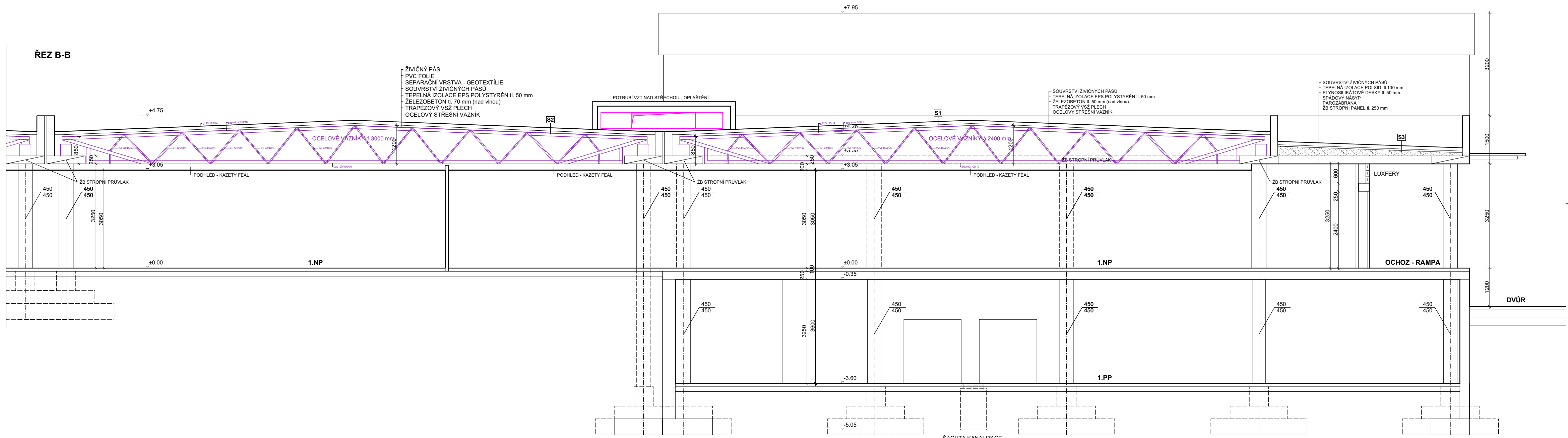
SOUVRSTVÍ ŽIVÝCHÝCH PÁSŮ  
TEPELNÁ IZOLACE POLISIO tl. 100 mm  
PLYNOSILIKÁTOVÉ DESKY tl. 50 mm  
SPADOVÝ NÁSPY  
PÁROZÁBRANA  
ŽB STROPNÍ PÁNEĚ tl. 250 mm

SKLADBA STŘECHY [S4]

SOUVRSTVÍ ŽIVÝCHÝCH PÁSŮ  
PLYNOSILIKÁTOVÉ DESKY tl. 50 mm  
SPADOVÝ NÁSPY  
PÁROZÁBRANA  
ŽB STROPNÍ PÁNEĚ tl. 250 mm

POZNÁMKA :

KONSTRUKČNÍ SYSTÉM OBJEKTU MS-OB + MS-OB-HAL



<b>ZODPOVĚDNÝ PROJEKTANT:</b> Ing. Miroslav Geryk Dvofákův okruh 13 Krnov 794 01 e-mail: miroslavgeryk@seznam.cz mobil: 774 630 321		<b>VYPRACOVAL:</b> Ing. Jiří Geryk Školská čtvrt 1388 Frenštát pod Radhoštěm 744 01 e-mail: jgeryk@seznam.cz mobil: 775 630 321		<b>MG&amp;JE</b> Ing. Miroslav Geryk & Ing. Jiří Geryk <b>Inženýrská a projektová činnost, technický dozor, koordinátor EKOZ</b>	
MÍSTO STAVBY:	<b>OD PRIOR KRNOV</b> Hlavní náměstí 2001/43, 794 01 Krnov k. ú. Krnov - Horní Předměstí pozemky par. č. 36/1, 36/3 a 54	DATUM:	09/2025	Č. VÝKRESU	
STAVEBNÍK:	<b>MĚSTO KRNOV</b> Hlavní náměstí 1, 794 01 Krnov	JEDNOTKY:	mm		
STAVBA:	<b>Obchodní dům Krnov, Hlavní nám. 2001/43 - stavební úpravy</b>	FORMÁT:	8A4		
VÝKRES:	REZY II. - SOUČASNÝ STAV	MĚŘÍTKO:	1:75	D.1.1.5	
		STUPEŇ PD:	DPS		